

# Aviso de Ciclón Tropical en el Océano Pacífico

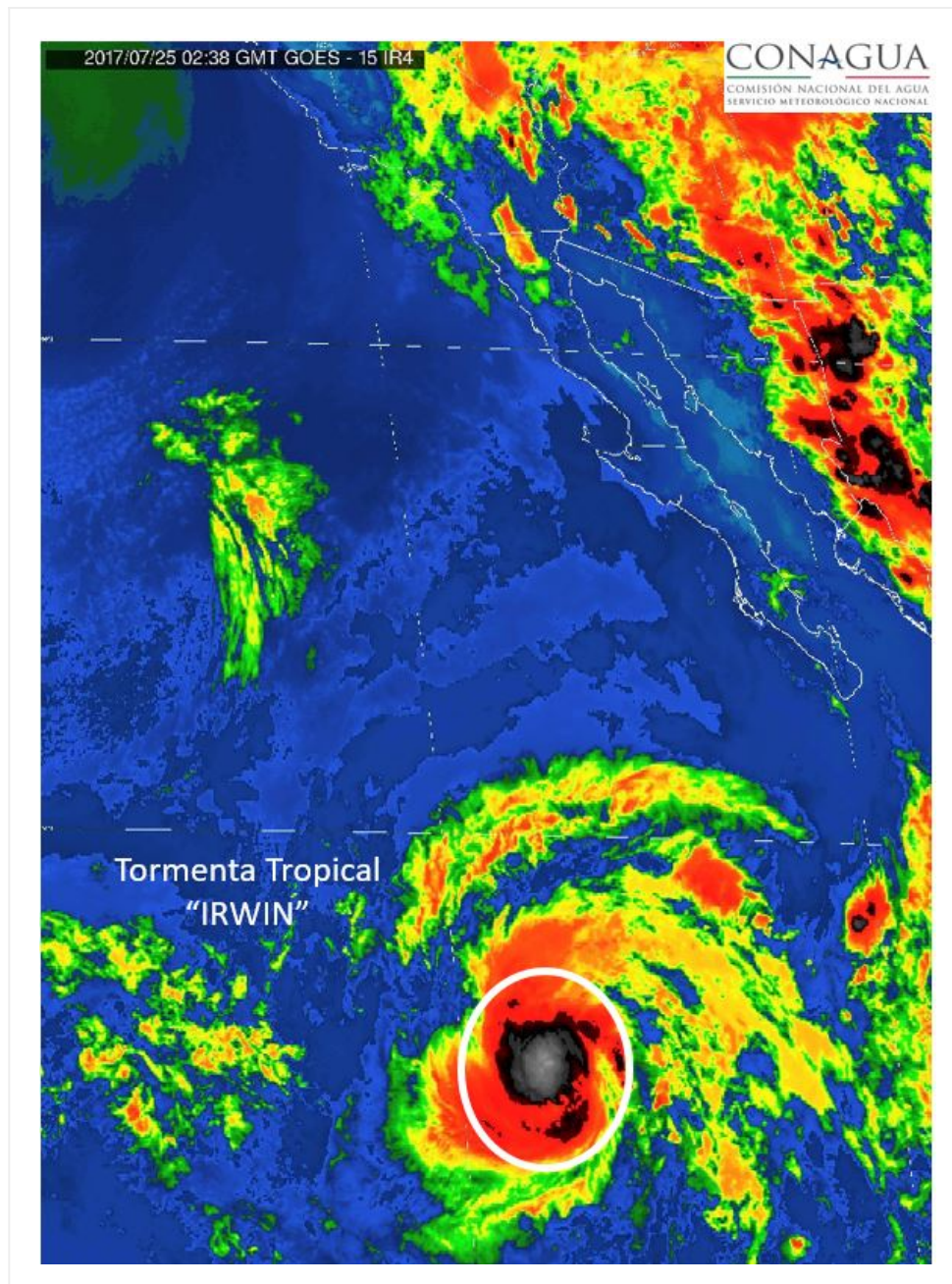
**No. Aviso: 11**

**Ciudad de México a 24 de Julio del 2017.**

**Emisión: 22:15h**

Servicio Meteorológico Nacional, fuente oficial del Gobierno de México, emite el siguiente aviso:

**Síntesis: La Tormenta Tropical IRWIN se localiza al suroeste de la Península de Baja California**



## Imagen de satélite

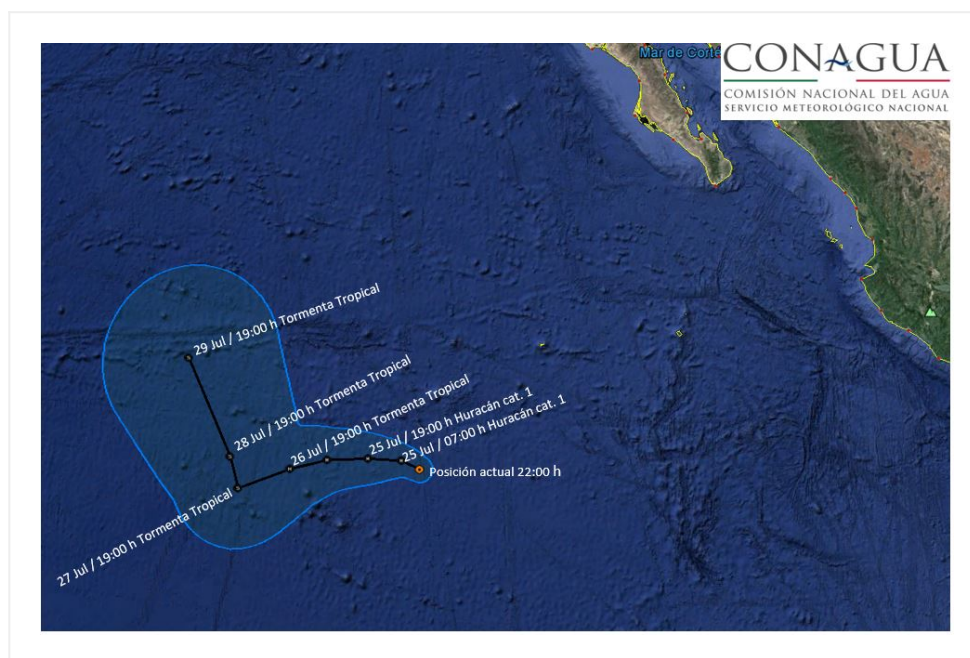
### **Situación Actual:**

**La Tormenta Tropical "Irwin"** se localiza al suroeste de la Península de Baja California, muy lejos de costas nacionales.

<b>Condiciones Actuales</b>				
<b>Hora local (hora gmt)</b>	22:00 (3:00 GMT) del 25 de julio			
<b>Ubicación del centro del ciclón</b>	Latitud Norte:15.2°	Longitud Oeste: 118.2°		
<b>Distancia al lugar más cercano</b>	A 1,220 km al suroeste de Cabo San Lucas, BCS.			
<b>Desplazamiento actual:</b>	Oeste-noroeste (285°) a 6 km/h			
<b>Vientos máximos [km/h]:</b>	Sostenidos: 110 km/h	Rachas: 140 km/h		
<b>Presión mínima central [hpa]:</b>	993 hPa			
<b>Comentarios adicionales</b>	No afecta al país.			
<b>Extensión en cuadrantes de radios de vientos y oleaje</b>				
<b>Radio de vientos de 95 km/h</b>	55 km NE	35 km SE	0 km SO	55 km NO
<b>Radio de vientos de 63 km/h</b>	130 km NE	75 km SE	55 km SO	75 km NO
<b>Oleaje 4 m</b>	165 km NE	85 km SE	55 km SO	165 km NO

<b>PRONÓSTICO VALIDO AL DÍA/HORA LOCAL TIEMPO CENTRO</b>	<b>LATITUD NORTE</b>	<b>LONG. OESTE</b>	<b>VIENTOS [Km/h]</b>	<b>CATEGORÍA</b>	<b>UBICACIÓN (en km)</b>
<b>25/07h</b>	15.3	118.8	120/150	Huracán categoría I	1,255 km al suroeste de Cabo San Lucas, BCS.
<b>25/19h</b>	15.1	119.9	130/155	Huracán categoría I	1,355 km al suroeste de Cabo San Lucas, BCS.
<b>26/07h</b>	14.8	120.9	120/150	Huracán categoría I	1,460 km al suroeste de Cabo San Lucas, BCS.
<b>26/19h</b>	14.5	121.7	110/140	Tormenta Tropical	1,550 km al suroeste de Cabo San Lucas, BCS.
<b>27/19h</b>	14.2	122.8	100/120	Tormenta Tropical	1,665 km al suroeste de Cabo San Lucas, BCS.

PRONÓSTICO VALIDO AL DÍA/HORA LOCAL TIEMPO CENTRO	LATITUD NORTE	LONG. OESTE	VIENTOS [Km/h]	CATEGORÍA	UBICACIÓN (en km)
<b>28/19h</b>	15.5	123.0	100/120	Tormenta Tropical	1,600 km al oeste-suroeste de Cabo San Lucas, BCS.
<b>29/19h</b>	18.0	123.0	95/110	Tormenta Tropical	1,340 km al oeste-suroeste de Cabo San Lazaro, BCS.



### Trayectoria pronóstico de la Tormenta Tropical "Irwin"

Aviso No.	Fecha / Hora local CDT	Lat. Norte	Long. Oeste	Distancia más cercana (km)	Viento mín. / rachas	Categoría	Avance
1	22 jul / 10:00	14.7	112.8	A 495 km al sur-suroeste de Isla Socorro, Col. y a 960 km sur-suroeste de Cabo San Lucas, BCS.	55/75	Depresión Tropical	Al oeste (270°) a 11 km/h
2	22 jul / 16:00	14.4	113.5	1,020 km al sur-suroeste de Cabo San Lucas, BCS.	55/75	Depresión Tropical	Oeste (270°) a 11 km/h
3	22 jul / 22:00	14.6	114.2	1,025 km al sur-suroeste de Cabo San Lucas, BCS.	55/75	Depresión Tropical	Oeste (280°) a 13 km/h

4	23 jul / 04:00	14.7	115.2	1,070 km al sur-suroeste de Cabo San Lucas, BCS.	65/85	Tormenta Tropical	Oeste-noroeste (285°) a 15 km/h
5	23 jul / 10:00	15.0	115.8	A 665 km al suroeste de Isla Socorro, Col. y a 1,075 km al suroeste de Cabo San Lucas, BCS.	65/85	Tormenta Tropical	Al oeste (280°) a 11 km/h
6	23 jul / 16:00	14.9	116.6	A 1,135 km al suroeste de Cabo San Lucas, BCS.	75/95	Tormenta Tropical	Oeste (270°) a 13 km/h
7	23 jul / 22:00	14.9	117.3	A 1,180 km al suroeste de Cabo San Lucas, BCS.	85/100	Tormenta Tropical	Oeste (270°) a 13 km/h
08	24 jul / 4:00	14.8	117.4	1,195 km al suroeste de Cabo San Lucas, BCS.	85/100	Tormenta Tropical	Oeste (270°) a 7 km/h
09	24 jul / 10:00	14.8	117.5	A 1,205 km suroeste de Cabo San Lucas, B.C.S.	95/110	Tormenta Tropical	Oeste (270°) a 6 km/h
10	24 jul / 16:00	15.0	117.8	1,210 km al suroeste de Cabo San Lucas, BCS.	100/120	Tormenta Tropical	Oeste (280°) a 6 km/h
11	24 jul / 22:00	15.2	118.2	A 1,220 km al suroeste de Cabo San Lucas, BCS.	110/140	Tormenta Tropical	Oeste-noroeste (285°) a 6 km/h

**EL SIGUIENTE AVISO SE EMITIRÁ A LAS 04:15 HRS, DEL 25 DE JULIO, TIEMPO DEL CENTRO O ANTES SI OCURREN CAMBIOS SIGNIFICATIVOS**

**Pronosticador:** Ismael Marcelo D.

**Revisó:** Angélica Baca